

¿Cómo instalar tu módem?



Conecta tu **módem** a la corriente eléctrica



Verifica que las luces **de tu módem** enciendan en azul, si encienden en rojo, muévelo de sitio



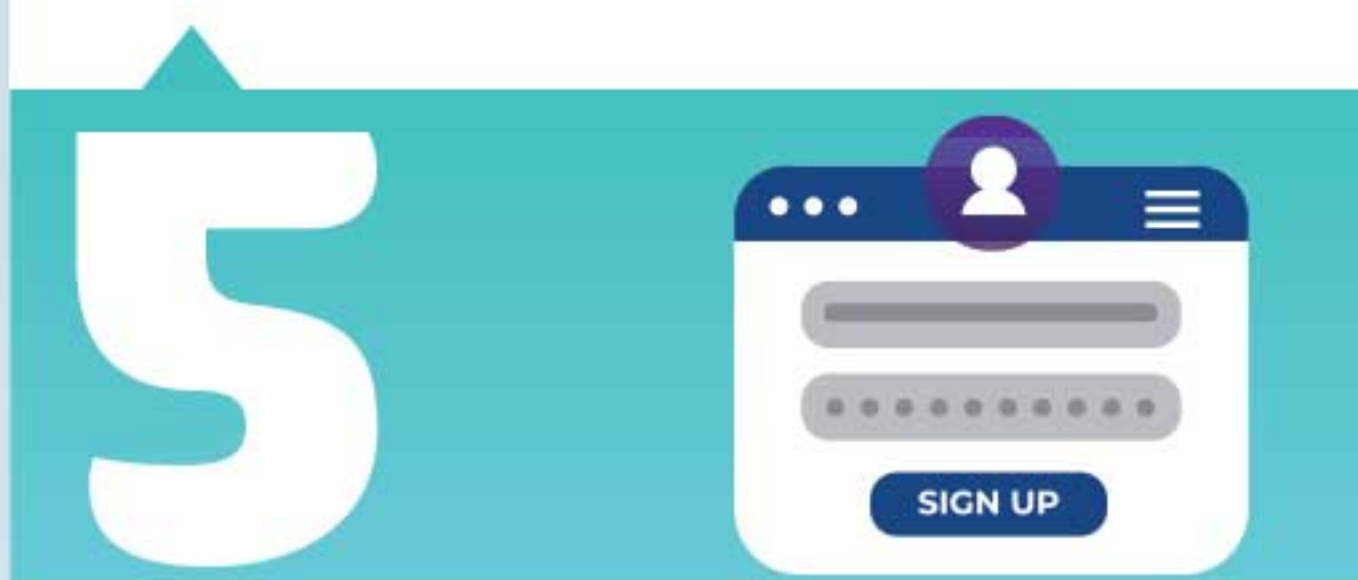
Desde tu dispositivo (laptop, tablet, computadora, etc.) busca la red que corresponde **a tu módem** y haz clic para conectarte



Ingresa la contraseña que se encuentra debajo del módem



Abre el navegador y en automático aparecerá una pantalla de registro; regístrate ingresando tus datos



Confirma tu ubicación y acepta términos y condiciones de uso



Valida tu registro en el correo electrónico que recibirás y comienza a navegar



NOTA:

Recuerda que la contraseña de tu módem y la que generas al realizar tu registro no son las mismas, la primera únicamente te servirá para que tu o tus invitados se puedan conectar a la red y la segunda la podrás utilizar para regresar al portal de Internet en tu Casa <https://www.telcel.com/wifi> o <https://www.mitelcel.com> para poder revisar tu consumo, consultar tu factura (pagarla) o en su defecto adquirir servicios adicionales.

Telcel la mejor Red con la mayor Cobertura

